

# System do zarządzania zasobami i procesami IT



## ITMANAGER

- » PONAD 1 500 KLIENTÓW
- » POLSKI PRODUCENT
- » BLISKO 20 LAT NA RYNKU
- » SKALA WDROŻEŃ: 100 – 1 000 – 10 000+

Baza konfiguracji komputerów oraz oprogramowania | Zarządzanie legalnością oprogramowania | Zdalne zarządzanie i automatyzacja  
Zarządzanie zasobami | ServiceDesk | Komunikator | Monitoring sieci LAN | Zarządzanie wnioskami i uprawnieniami | Monitoring użytkowników



## Baza konfiguracji komputerów oraz oprogramowania

Automatyczna inwentaryzacja konfiguracji sprzętowo-systemowej zarejestrowanych komputerów. Dzięki wbudowanemu mechanizmowi analizie zmian konfiguracji oraz odczycie aktualnych parametrów możliwe jest powiadamianie administratorów o wykrytych nieprawidłowościach.



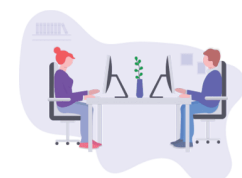
## Zarządzanie legalnością oprogramowania

Odczyt zainstalowanych aplikacji oraz analiza zawartości dysków komputerów umożliwia precyzyjną identyfikację zainstalowanego oprogramowania. W połączeniu z możliwością ewidencji zakupionych licencji system pozwoli na wykonanie wewnętrznego audytu legalności oprogramowania.



## Zdalne zarządzanie i automatyzacja

System pozwala na zdalne połączenie ze stanowiskiem komputerowym w formie przejęcia pulpitu, operacji zdalnych oraz transferu plików w sieci LAN/WAN. Administrator ma możliwość globalnej, zdalnej instalacji aplikacji oraz skryptów, jak również zarządzania procesem backup'u danych użytkowników.



## Zarządzanie zasobami

Strefa systemu umożliwiająca centralne zarządzanie posiadanymi zasobami. Wbudowany kreator umożliwia utworzenie dowolnego typu zasobu, opisanie go wymaganymi atrybutami oraz powiązanie z dowolnym innym obiektem. Wsparcie procesu inwentaryzacji zapewnia dedykowana aplikacja na urządzenia mobilne.



## ServiceDesk

Zarządzanie incydem, problemem, bazą wiedzy oraz umowami SLA – to elementy systemu, które pozwalają uporządkować pracę zespołu IT oraz wdrożyć dobre praktyki ITIL. Nowoczesny, responsywny interfejs WWW zapewnia prosty sposób rejestracji oraz obsługi zgłoszeń.



## Komunikator

Bezpieczną, wydajną i szyfrowaną komunikację wewnątrz organizacji umożliwia moduł Komunikator. Użytkownicy otrzymują możliwość przesyłania wiadomości tekstowych, wykonywania połączeń audio-wideo, udostępniania ekranu oraz tworzenia konferencji.



## Monitoring sieci LAN

Cykliczne skanowanie sieci LAN wraz z analizą wykrytych urządzeń. Protokół SNMP dostarcza informacji na temat stanu drukarek oraz urządzeń sieciowych. Analizowany jest również ruch sieciowy oraz powiązania pomiędzy urządzeniami - mapa sieci.



## Zarządzanie wnioskami i uprawnieniami

Obsługa wniosków wymagających akceptacji osób decyzyjnych np. nadanie uprawnień do systemów informatycznych (wsparcie procesów RODO), przyjęcie pracownika czy zakup sprzętu.



## Monitoring użytkowników

Odczyt informacji o aktywności pracowników. Pełny przegląd logowania, uruchamianych aplikacji, kopiowanych danych, odwiedzanych stron internetowych, jak również analiza wydruków.



# System do zarządzania zasobami i procesami IT



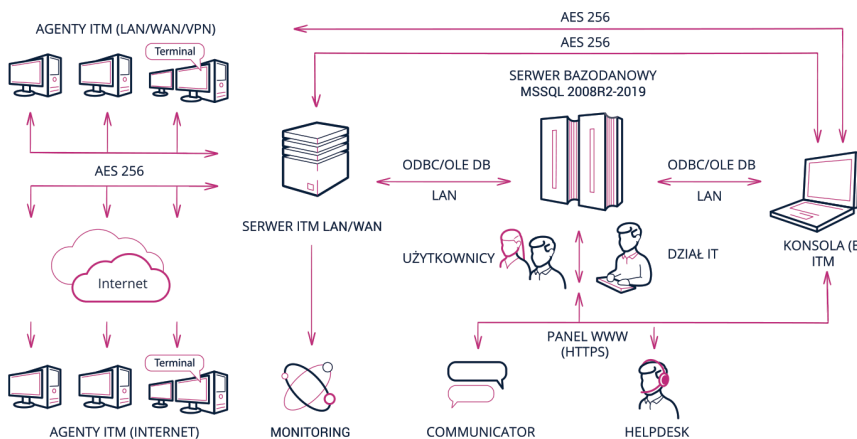
## Przykładowe pakiety

możliwość własnej konfiguracji

IT BASIC    AUTOMATION IT    IT SERVICEDESK    IT STANDARD    IT FULL

Moduł	IT BASIC	AUTOMATION IT	IT SERVICEDESK	IT STANDARD	IT FULL
Inwentaryzacja konfiguracji komputerów	●	●	●	●	●
Inwentaryzacja oprogramowania	●	●	●	●	●
Automatyzacja zadań		●		●	●
Zdalny pulpit, zdalne zarządzanie komputerem	●		●	●	●
Backup Danych Użytkownika				●	●
Zarządzanie zasobami oraz użytkownikami			●	●	●
Zarządzanie licencjami, audyt oprogramowania		●		●	●
Monitoring sieci LAN	●			●	●
ServiceDesk Zarządzanie zgłoszeniami			●		●
ServiceDesk Zarządzanie uprawnieniami					●
ServiceDesk Zarządzanie wnioskami					●
Monitoring użytkowników					●
Zarządzanie urządzeniami USB storage					●
Wewnętrzny komunikator dla użytkowników					●

## Schemat systemu



Bezpieczna, szyfrowana komunikacja

Dwupoziomowy system autoryzacji dostępu do danych

Darmowa baza danych MS SQL Express do obsługi nawet 500 stacji roboczych

# OPIS SYSTEMU

**ITManager** to oprogramowanie, które zapewnia zgodne z najlepszymi praktykami centralne zarządzanie infrastrukturą informatyczną oraz procesami IT w organizacji. Wbudowany w system zestaw narzędzi wspiera administratorów IT w codziennych obowiązkach, a modułowa budowa pozwala dobrać i wdrożyć wymagane funkcjonalności. Wdrożenie systemu ITManager jest profesjonalną i kompleksową usługą, która obejmuje instalację oprogramowania, indywidualną parametryzację, szkolenie administracyjne dla zespołu IT oraz wsparcie powdrożeniowe.

## WYMAGANIA SYSTEMU

### ITM Agent

Od Windows 7 do Windows 11  
RAM: 512 MB, HDD 100MB, CPU 2GHZ

### ITM Konsola

Od Windows 7 do Windows 11  
RAM: 2 GB, HDD 4GB, CPU 2GHZ

### Serwer Aplikacji

Windows Server 2008 R2-2019  
RAM: 2GB, HDD: 4GB, CPU: 2 GHz

### Baza Danych

Microsoft SQL Server 2008 R2-2019,  
dla instalacji do 500 Agentów  
darmowa wersja Express  
jest wystarczająca

### ServiceDesk

Windows Server 2008 R2-2019  
Linux RAM: 4GB, HDD: 8GB, CPU: 2 GHz

## LICENCJONOWANIE

**ITM Agent** - ilość licencji zależna jest od ilości komputerów fizycznych.

**ITM Konsola / ITM Operator www** - ilość licencji zależna od liczby administratorów oraz inżynierów helpdesk korzystających z systemu niezależnie.

Razem z licencjami klient otrzymuje roczny support, w tym m.in.:

- dedykowanego opiekuna serwisowego,
- dostęp do nowych wersji systemu oraz sygnatur aplikacji,
- dostęp do systemu rejestracji zgłoszeń.

**ITM Network** - licencja obejmuje serwer zarządzający oraz ilość urządzeń końcowych.

**ITM Communicator** - licencja obejmuje serwer zarządzający oraz liczbę użytkowników końcowych.

**ITM ServiceDesk** - licencja obejmuje serwer zarządzający oraz liczbę użytkowników końcowych.

## Zaufali nam



## PRODUCENT

**Infonet Projekt SA** specjalizuje się w projektowaniu i wdrażaniu zintegrowanych systemów informatycznych. Partnerstwo z największymi markami technologicznymi oraz kadra certyfikowanych inżynierów pozwalają realizować nawet najbardziej zaawansowane projekty. Firma tworzy również własne oprogramowanie do zarządzania zasobami i procesami IT (it-man.pl), z którego korzysta już ponad 1500 przedsiębiorstw i instytucji ze wszystkich sektorów rynku.

### Infonet Projekt SA

ul. Towarowa 2  
43-300 Bielsko-Biała  
www.infonet-projekt.pl

### Oddział Warszawa

ul. Bakalarska 34  
02-212 Warszawa

### Kontakt

kontakt@it-man.pl  
33 497 84 54  
www.it-man.pl